

Especialización en Inversiones

¡MIENTRAS MÁS SABES, MÁS TE ATREVES!



LA MEJOR ESPECIALIZACIÓN ONLINE DE UN VISTAZO

El presente programa de especialización que os presentamos a continuación, os ofrece una solución rápida para el progreso prl a través de un programa internacional diseñado para exponeros tanto a los conceptos básicos de administración como a los temas de negocios de vanguardia en evolución para asumir el máximo nivel directivo.

PROGRAMA	ESPECIALIZACIÓN EN INVERSIONES
TITULOS OBTENIDOS	Especialista en Inversiones
MODALIDAD	Online con formato quincenal Jueves y Viernes en videoconferencias y Foros Internacionales
DURACIÓN	12 meses en total y el último mes para desarrollar el trabajo de grado
ESTRUCTURA	<ul style="list-style-type: none">• Foros Internacionales semanales por videoconferencias con vuestros compañeros• Evaluaciones, casos de estudio, preguntas de análisis y paper incluidos en el aula virtual
UBICACIÓN DE LAS CLASES	Tutorías personalizadas a la agenda del estudiantado cada 15 días y clases a través del Aula Virtual
FOROS INTERNACIONALES	A través de videoconferencias conoceréis a vuestros compañeros de diversas nacionalidades
IDIOMAS	Podéis cursar vuestra Especialización completamente en Español
ELEMENTOS DE APRENDIZAJE	<ul style="list-style-type: none">• Foros Internacionales con vuestros compañeros• Tutorías personalizadas con vuestros profesores• Horarios personalizados para las videoconferencias• Clases magistrales en el Aula Virtual
PERFIL DE LA CLASE	<ul style="list-style-type: none">• Gran diversidad en cuanto a antecedentes culturales y países de origen• Formación académica: administración de empresas, ingeniería, ciencias naturales, derecho, economía y ciencias sociales, humanidades• Experiencia profesional: IT / Telecomunicaciones, Manufactura, Servicios Financieros, Farmacia / Biotecnología / Salud• En promedio, el 30% de los participantes son mujeres
REQUISITOS DE ACCESO	<ul style="list-style-type: none">• Primer grado académico universitario equivalente a licenciatura• Mínimo de 2 años de experiencia laboral• Curriculum Vitae, Formulario de Admisión Ilena, DNI o Pasaporte y pago de matrícula
MATRICULA	Significa una cuota inicial € 500 (matrícula) más 2 pagos semestrales de € 559 al final del semestre, precio luego de obtener beca 90%



CONTENIDOS

01 BIENVENIDOS	4
02 RAZONES PARA PARTICIPAR	8
IEEM Business School	
03 ESTRUCTURA DEL PROGRAMA	11
EL programa de un vistazo	
04 PARTICIPANTES	20
05 METODOLOGIA ONLINE	25
Como continuar tus estudios cuando eres muy ocupado	
06 PROFESORADO	27
Un proceso dinámico de docencia con expertos en clases online	
07 SERVICIOS PARA VUESTRA CARRERA PROFESIONAL	31
Descubre todos los servicios que te ayudarán a avanzar con tu carrera profesional	
08 ASOCIACIÓN DE EX-ALUMNOS DE IEEM	33
Servicios para estudiantes graduados, IEEM continua a lo largo de la vida	
09 EDUCACIÓN GLOBAL EJECUTIVA	35
Ámbito de desarrollo global para tu formación en IEEM	
10 ADMISIONES Y FINANCIAMIENTO	37
Descubre posibilidades de financiación directa con IEEM	

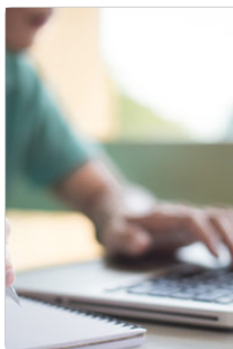
01

Bienvenidos

Mientras más sabes, más te atreves!

Habilidades superiores de liderazgo, una mente flexible e innovadora, así como un buen trabajo, se han convertido en requisitos imprescindibles para el éxito en la dinámica actual y complejos mercados globales. Si usted es un profesional experimentado con visión global, deseando mejorar aún más estas habilidades, IEEM es la elección correcta para usted. Internacionalmente acreditado y con posiciones de alto rango a nivel mundial, IEEM está entre las mejores escuelas de negocios en todo el mundo. Nosotros ofrecemos una experiencia de aprendizaje única y de clase mundial, combinando un enfoque moderno, interactivo y basado en el equipo para la educación ejecutiva.

Nuestra Misión: *Prepararle con nuevas habilidades para alcanzar sus metas, tanto personales como profesionales. En el curso del programa, usted ampliará su conocimiento de la gerencia general, ganará experiencia internacional a través foros con estudiantes de diversas realidades económicas, perfeccionará sus habilidades de avance en su desarrollo personal. El programa está diseñado para maximizar el intercambio de conocimientos con sus compañeros, construyendo su red profesional en el proceso, una red que será una rica fuente de conocimientos durante los próximos años.*



Aprendizaje interactivo

Contamos con una plataforma interactiva que te permitirá participar de las clases en vivo, interactuar en foros con tus compañeros de clase y acceder a los contenidos de cada curso en cualquier momento, adaptándose a tus necesidades.



Material de estudio

Desde el inicio de tu programa online, tendrás acceso al material de estudio necesario para cada clase. Podrás acceder en cualquier momento y en cualquier lugar a tus clases online, papers, videos y otros recursos.



Clases en vivo

Cada curso está organizado en 8 clases online y una clase en vivo, transmitida vía streaming, realizada por nuestros destacados académicos. En esta clase podrás interactuar, realizar preguntas y comentar al profesor y a tus compañeros de clase.



Acompañamiento de tutores

En cada curso tendrás un tutor académico quien resolverá tus dudas planteadas en la plataforma online. Además las coordinadoras académicas resolverán tus consultas administrativas a través del correo alumnosuc@claseejecutiva.cl



“El programa a tiempo parcial en formato online está diseñado para darle una excelente base de conocimientos en Gerencia General, mejorar sus competencias individuales para ser un líder empático, de alto rendimiento y proporcionarle profundos conocimientos sobre los modelos de negocios.

Un título del IEEM no es sólo un logro científico muy alto, y un hito personal a menudo incluso más alto, sino también una inversión inteligente y sostenible en su futuro profesional.

Con el IEEM los estudiantes pueden impulsar sus carreras académicas o de negocios en un entorno internacional y flexible que no les obliga a poner sus carreras profesionales en espera o renunciar a un ingreso regular.

Además, le da la oportunidad de aplicar inmediatamente sus conocimientos recién adquiridos”.

Ventajas de estudiar en el IEEM



Evaluación en línea

Al final de cada curso tendrás una evaluación de los contenidos estudiados. A través de nuestra plataforma en línea, podrás acceder al examen y sus instrucciones para realizarlo. Además, contarás con soporte en línea para resolver cualquier problema técnico durante tu examen.



IEEM online : Una experiencia única



Experiencia internacional

Internacionaliza tu carrera con una visión global gracias a nuestro networking de estudiantes de Europa, Asia y América.



Flexible y a tu medida

Personaliza tu experiencia online según tu disponibilidad e intereses profesionales.



Proyecto de empresa

Desarrolla tu proyecto o idea de negocio en un entorno seguro.



Carreras Profesionales

Desarrolla tu potencial profesional con nuestra ayuda.



Networking

Pertenece a IEEM Alumni, una comunidad potente, dinámica y con gran presencia internacional.

02

¿Por qué estudiar en el IEEM?

Una experiencia única en una Institución Universitaria transformadora para dar un salto definitivo en tu carrera.

- 1 El programa te permitirá **asumir nuevas responsabilidades** aportándote nuevas competencias directivas y recursos organizativos de alto nivel.

- 2 Los Foros Internacionales incluidos os aportarán una **perspectiva de la economía global**, descubriendo las realidades de otros países y empresas.

- 3 **Visión innovadora y capacidad de respuesta**, la eficacia empresarial se basa actualmente en la capacidad de dar respuestas creativas y novedosas adaptadas a las nuevas circunstancias. Por ello nuestro programas online está diseñado para formar directivos con una visión innovadora y proactiva, capaces de liderar nuevos modelos de negocio.

- 4 Ampliarás tu networking y empleabilidad y tendrás acceso al Servicio de **Carreras Profesionales** y a **IEEM Alumni** desde el primer día.

- 5 En IEEM encontrarás múltiples recursos que te permitirán **desarrollar tu proyecto de empresa con rigor**, con una asesoría experta y con un seguimiento formal y de alto nivel.



“

Hay hitos en las historias vitales de cada uno. Mi experiencia en la Especialización de IEEM ha supuesto un paso decisivo en mi carrera profesional, ha ampliado mi visión integral de los negocios y me ha abierto nuevas posibilidades de de trabajo y emprendimientos.”

Alex Chambers

Profesor y Directivo de PETROECUADOR

Reconocido profesor de la Pontificia Universidad Católica del Ecuador y alto directivo en la industria petrolera.

Beneficios para la empresa:

Potenciar el capital humano.

- ① **Hacer crecer su capital intelectual:** la transformación profesional vivida por el directivo impacta de forma directa en la organización, aportando a la empresa nuevos conceptos, estrategias y perspectivas que provocan cambios relevantes y que contribuyen a incrementar su competitividad.

- ② **Formar y retener a sus directivos de alto potencial:** el programa ayuda a fortalecer el vínculo entre la empresa y sus directivos con mayor potencial, evitando la fuga de talentos.

- ③ **Incrementar el alcance de su visión internacional:** nuestros programas online permitirán a la empresa entrar en contacto con los principales mercados de la economía mundial, ampliando así sus posibilidades de crecimiento y desarrollo.

- ④ **Recibir beneficios inmediatos a través de proyectos en empresas:** os ofrecemos la oportunidad de desarrollar alguno de los proyectos propios de vuestra compañía (intrapreneurship) o una idea de negocio (entrepreneurship) a través del Business Development Project.

- ⑤ **Mantener un desarrollo continuado en competencias:** se potencia el desarrollo de las competencias directivas de los participantes, haciendo un especial énfasis en el liderazgo de equipos multifuncionales.



Rosángela Adoum

Ministra de Educación de la República del Ecuador

“

Yo creo que ustedes (IEEM) son expertos en online y tienen un gran trabajo en cuanto a la diversidad, tanto así que es la columna vertebral de IEEM. Como ustedes manejan tan bien la diversidad, hacen que cada uno de nosotros se sienta el único alumno de IEEM, nos miman nos protegen, nos cuidan mucho, realmente muchísimas gracias y claro lo han hecho tan bien que uno se vuelve adicto a IEEM.

03

Estructura del Programa

Adaptado a tu agenda y a tus objetivos profesionales

En los entornos de negocios es fundamental mantener una gestión ágil en finanzas, control de gestión y administración del riesgo para ser competitivamente sustentable en el tiempo y así realizar un óptimo uso del capital para la operación e inversión de la empresa.

Se espera que el alumno pueda amplificar la comprensión de la administración financiera con nuevas herramientas y prácticas que permitan un mejor entendimiento de los procesos y decisiones involucradas en el espectro financiero.

OBJETIVOS

Evaluar proyectos de inversión minimizando el riesgo del capital asociado a través de la incorporación del análisis y opciones de flexibilidad.

Valorar estratégicamente empresas a partir de sus activos, competencias y valor de mercado para optimizar el uso del capital y así abrir nuevas opciones de inversión.

Gestionar el riesgo de manera sistémica para lograr mayor robustez organizacional en la toma de decisiones financieras y de inversión.

Liderar el seguimiento de la estrategia empresarial con una mirada financiera de la operación y control de gestión permitiendo cumplimiento de los lineamientos propuestos.

DIRIGIDO A

Ejecutivos, profesionales y emprendedores que trabajen en áreas de análisis y/o toma de decisiones en base a información contable, comercial o financiera. Ejecutivos que requieran tomar decisiones de mayor impacto incorporando componentes de riesgo en las decisiones de proyectos de inversión o en el control de la gestión con un claro alineamiento a los objetivos estratégicos.

Materia 1

Control de Gestión

ANÁLISIS DE UNA METODOLOGÍA DE CONTROL DE GESTIÓN

- Control de gestión: antes y ahora
- Etapas de una metodología para un control efectivo
- Foco estratégico, sistema de mediciones, sincronización y despliegue, cultura de ejecución y agilidad
- Instrumentalización del control de gestión: objetivos, medidas y metas

DISEÑO DE INDICADORES CLAVE (KPI)

- ¿Qué es un buen indicador?
- ¿Basta con tener buenos indicadores?
- ¿Cómo estructurar los buenos indicadores?
- Formulación de metas y medios
- Ventajas del uso de indicadores en casos exitosos

CULTURA DE EJECUCIÓN

- ¿Por qué cuesta implementar bien la estrategia?
- ¿Cómo trabajar la cultura de ejecución?
- Reuniones de revisión del desempeño de la estrategia en forma consistente y sistemática
- Errores comunes en la ejecución de la estrategia
- Gestión del cambio y sus beneficios para la ejecución

ESTRUCTURA ORGANIZACIONAL

- Organigrama y grupos de poder
- Análisis de instrumentos que permiten identificar estructuras informales de poder. ¿Cómo medir el grado de alineamiento?
- ¿Cómo se puede acortar la brecha?
- ¿La estructura sigue a la estrategia?
- Ejemplos de organizaciones con estructuras alineadas a su estrategia

EL CONCEPTO DE MAPA ESTRATÉGICO Y SUS APLICACIONES

- Foco estratégico
- El mapa estratégico
- Beneficios del mapa
- Aplicación del mapa estratégico en casos exitosos
- Análisis comparativo de la metodología del mapa estratégico

LAS VENTAJAS DE ALINEAR LA ESTRATEGIA EN LA ORGANIZACIÓN

- ¿Por qué es necesaria una organización alineada?
- Cómo alinear vertical y horizontalmente
- Estudio de casos de organizaciones bien y mal alineadas
- Diagnóstico del alineamiento de su organización
- Relación entre alineamiento e indicadores

AGILIDAD ORGANIZACIONAL

- Agilidad organizacional y condiciones organizacionales
- ¿Cómo lograr procesos ágiles y tecnologías de información alineadas a la estrategia?
- Análisis de procesos concretos que permiten la agilidad organizacional
- Herramientas de evaluación de procesos

EVALUACIÓN DE LA IMPLEMENTACIÓN

- Ejemplos de aplicación del cuadro de mando integral
- Diseño del cuadro de mando integral
- Implementación del cuadro de mando integral
- Los factores críticos de éxito
- Integración total: control de gestión

Materia 2

Evaluación de Proyectos

ESTRATEGIA CORPORATIVA Y PROYECTOS DE INVERSIÓN

- Introducción a la evaluación de proyectos
- Partes básicas de la evaluación de proyectos
- Importancia del refinamiento continuo en el proceso
- Proceso iterativo en la evaluación de proyectos

FLUJO DE CAJA LIBRE

- Costos hundidos
- Costos de oportunidad
- Determinación de flujos de caja libre
- Capital de trabajo neto
- Valor residual

ANÁLISIS DE RIESGO

- ¿Qué es el riesgo?
- ¿Cuán firme es nuestra evaluación? Analizando la sensibilidad
- Break-even: cuando la recomendación cambia
- Poniendo a prueba la evaluación
- Simulando el riesgo

ANÁLISIS DE FLEXIBILIDAD

- El valor de la flexibilidad
- Árboles de decisión
- Tipos de flexibilidad
- Opciones: expandir o abandonar
- Black & Scholes

MÉTODOS DE EVALUACIÓN

- Valor Presente (VP)
- Valor Actual Neto (VAN)
- TIR y la regla de la TIR
- Método Payback

ANÁLISIS DE MERCADO

- Análisis de la demanda
- Análisis de la oferta
- Fijación de Precios
- Fuente de datos

TASA DE DESCUENTO

- Costo de capital propio
- Costo de capital de la deuda
- WACC o costo de capital promedio de la empresa
- Aplicación del Método WACC

EL PROCESO DE EVALUACIÓN

- Proyección de futuro en base a la información de mercado
- Estimar flujos de caja
- Estimar la tasa de descuento
- Cálculo de VAN, TIR y Payback
- Implementación y evaluación de desempeño de los proyectos

Materia 3

Valoración de Empresas

INTRODUCCIÓN A LA VALORACIÓN DE EMPRESAS

- Cómo se mide el valor de una empresa
- Cómo el valor de la empresa se relaciona con el precio de la acción
- Los enfoques principales en valoración
- Enfoque 1: Valoración intrínseca
- Enfoque 2: Valoración relativa

ESTIMANDO FLUJOS DE CAJA LIBRE A LA FIRMA

- Ajustes a las utilidades contables
- Gastos únicos y no recurrentes
- Impuestos
- Inversión neta
- Cambios en el capital de trabajo

ESTIMANDO EL WACC

- Qué es una tasa de descuento
- Costo de capital propio
- Costo de capital de la deuda
- WACC o costo de capital promedio de la empresa
- Aplicación: calculando tasas de descuento

VALORACIÓN RELATIVA

- Qué es la valoración relativa
- Valor vs. precio de mercado
- Múltiplos de valoración
- Definiendo empresas comparables
- Evitando errores comunes

VALORACIÓN INTRÍNSECA

- Qué es el valor intrínseco
- Valorizando por flujos de caja descontados
- Valor del capital propio vs. valor de la firma
- Aplicando el método de valoración intrínseca
- Evitando errores comunes

ESTIMANDO EL CRECIMIENTO ESPERADO

- Crecimiento histórico en utilidades por acción
- Tasas de crecimiento fundamentales
- Crecimientos esperados en utilidades por acción
- Crecimiento esperado en EBIT
- Valor terminal

VALORACIÓN INTRÍNSECA DE UNA EMPRESA REAL

- Caso real: Alphabet – Matriz de Google
- Estimando flujos de caja libre a la firma
- Estimando el crecimiento esperado
- Estimando el WACC
- Calculando el valor intrínseco

VALORACIÓN RELATIVA DE UNA EMPRESA REAL

- Caso real: Alphabet – Matriz de Google
- Definiendo empresas comparables
- Estimando múltiplos para empresas comparables
- Calculando el valor relativo
- Comparando el valor relativo con el intrínseco

Materia 4

Análisis de Estados Financieros

ESTADO DE LA SITUACIÓN FINANCIERA: EL LADO IZQUIERDO

- Introducción a los Estados Financieros
- Estado de Situación Financiera
- Ecuación Fundamental de Contabilidad
- Los recursos de una Empresa: Los activos
- Gestionando la liquidez de la empresa

ESTADO DE RESULTADOS

- Conociendo el estado de resultados financiero
- Margen Bruto y EBITDA
- La utilidad contable
- Analizando un estado de resultados
- El principio del devengo

HERRAMIENTAS DE ANÁLISIS - PARTE I

- Introducción a herramientas para analizar estados financieros
- Análisis vertical
- Análisis horizontal
- Identificación de tendencias y cambios
- Análisis comparativo

ESTADO DE RESULTADO TRIBUTARIO

- Contabilidad Financiera vs tributaria
- Ingresos Tributarios
- Diferencias temporarias
- Diferencias permanentes Pagos provisionales mensuales

ESTADO DE LA SITUACIÓN FINANCIERA: EL LADO DERECHO

- Financiando los Activos: Pasivos y Patrimonio
- Pasivos Circulantes
- Deuda Financiera
- Patrimonio
- Financiando la liquidez de la empresa

ESTADO DE FLUJO EFECTIVO

- Tipos de Flujos de Efectivo
- Reconocimientos de Ingresos y Flujos de Caja
- Analizando el Estado de Flujos de Efectivo
- De utilidad a flujo operacional
- Aplicando lo aprendido

HERRAMIENTAS DE ANÁLISIS - PARTE II

- El análisis de ratios
- Ratios de liquidez
- Ratios de gestión
- Ratios de rentabilidad
- Ratios de endeudamiento

DETECTANDO ERRORES Y FRAUDES CONTABLES

- Identificación de errores contables
- Reconociendo fraudes contables
- Tipos de fraude
- Manejo de resultados de la empresa
- Análisis de un caso real

Materia 5

Gestión Estratégica del Riesgo

UN MODELO DE EVOLUCIÓN COMPETITIVA

- La Innovación Tecnológica
- Convertir la Tecnología en Negocios
- Dinámica Competitiva
- Los Riesgos Principales de los Negocios

LOS INDICADORES FINANCIEROS COMO ESPEJO DE LA ESTRATEGIA

- Análisis Horizontal y Vertical
- De los Estados Financieros a los Indicadores
- Ratios Financieros
- Análisis de DuPont
- Riesgo de Quiebra

ANALIZANDO INDICADORES FINANCIEROS EN UNA INDUSTRIA MADURA

- Indicadores Agregados de una Industria Madura
- Principales Eventos que Caracterizan al Periodo
- Análisis Horizontal para Industria en Madura
- Indicadores de Gestión, Endeudamiento, Liquidez y Riesgo para Industria en Madura
- Análisis de DuPont para Industria en Madura

ANALIZANDO INDICADORES FINANCIEROS EN UNA INDUSTRIA EN DESARROLLO

- Indicadores Agregados de la Industria
- Principales Eventos del Periodo
- Análisis Horizontal para Industria en Desarrollo
- Indicadores de Gestión, Endeudamiento, Liquidez y Riesgo para Industria en Desarrollo
- Análisis de DuPont para Industria en Desarrollo

LOS ESTADOS FINANCIEROS PARA HACER ESPEJO A LA ESTRATEGIA

- Introducción a los Estados Financieros
- Los Estados Financieros como Espejo de la Estrategia
- Estado de Situación Financiera
- Estado de Resultados
- Estado de Flujos de Efectivo

COMPETIR EN MERCADOS MADUROS

- El Modelo de Negocio
- Posicionamientos Típicos en Industrias Maduras
- Segmentación vs Estrategias de Nicho
- Crecer Mediante Fusiones y Adquisiciones

COMPETIR EN MERCADOS EN DESARROLLO

- Características de un Mercado en Desarrollo
- Etapa de Shake Out
- La Construcción de Barreras Competitivas
- La Competencia en Industrias de Plataformas

UNA INDUSTRIA DEMASIADO MADURA

- Los Caminos para Crear Negocios Disruptivos
- El ERIC como Tarea
- El Caso de Tesla
- Análisis Horizontal para Tesla
- Indicadores de Gestión, Endeudamiento, Liquidez y Riesgo para Tesla

Materia 6

Dirección Ejecutiva

Las tareas fundamentales de un ejecutivo

- Rol de los ejecutivos: de números a personas
- Aspectos formales y sutiles
- Multidimensionalidad de la gestión
- Ejecutivos que van más allá de lo técnico y económico

Diseño de organizaciones efectivas

- La teoría organizacional
- Organización centrada en la tarea
- Organización centrada en la persona
- Organización como red de personas
- La persona más importante de la organización

La forma en que tomamos decisiones

- Proceso racional y emocional
- Lecciones sobre nuestra forma de tomar decisiones
- El proceso mental en las decisiones individuales
- Trampas en la toma de decisiones

Lecciones sobre liderazgo

- La paradoja
- Claves de un liderazgo sensato
- El valor de la cercanía
- Inclusión como rol de los empleados

El entorno de los negocios

- El mundo de los negocios
- Nuevas oportunidades en países emergentes
- La empresa como institución
- Fundamentos éticos de la actividad empresarial

Modelo político de organizaciones

- Política de las organizaciones
- Lecciones sobre el poder y política
- El modelo político de la organización
- Juegos de poder y procesos políticos de la organización

Sentido del trabajo

- Trabajar por gusto, lo que el dinero no puede comprar
- Motivaciones de una persona para actuar
- Estímulos de los jefes para lograr adhesión de subordinados
- Mecanismos para estimular adhesión

Empresas con sabor a nuevo: El bien social

- Creación del valor compartido
- Nuevas formas de hacer empresa
- Formas de generar utilidad en la empresa
- Liderazgo y gestión en nuestros tiempos

DESARROLLO DIRECTIVO Y LIDERAZGO

IEEM ha diseñado el innovador Programa de Desarrollo Directivo y Liderazgo, un programa integral de reflexión, aprendizaje y acción para que el participante gestione sus procesos de cambio, tanto a nivel personal como profesional.

El Programa de Desarrollo Directivo y Liderazgo no se limita a una duración puntual como una asignatura concreta, sino que se desarrolla a lo largo de toda la Especialización. Está conformado por dos grandes programas:

Programa de Aprendizaje Experiencial (PAE), desarrollado en videoconferencias online por profesores del programa, en el que se trabaja mediante el aprendizaje experiencial, el trabajo en equipo e individual, aquellos aspectos de liderazgo más relevantes de cada participante y cuáles son los roles asumidos en los procesos de cambio en la empresa sobre todo en función del proyecto empresarial.

Programa de Seminarios de Liderazgo (PSL), en el que mediante herramientas de desarrollo y análisis personal, foros internacionales online en grupos, cada participante obtiene una detallada instantánea sobre su Yo Ideal y su Yo Real. Este es el punto de partida para generar una visión personal, mediante el asesoramiento de un coach que le acompañará durante todo el proceso y que por lo general es el Director del Programa.



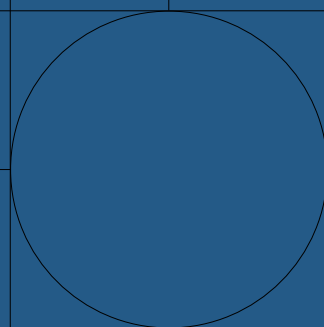
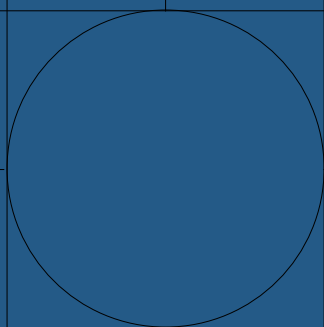
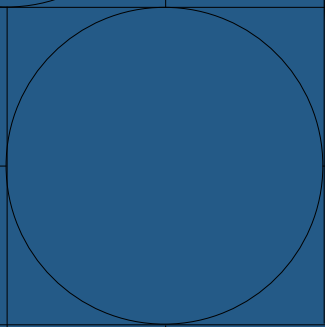
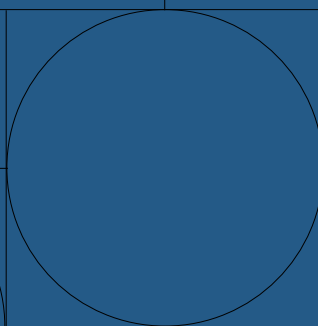
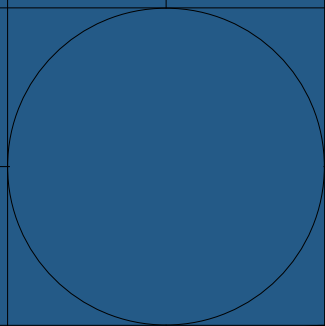


“Combinar la vida profesional y la personal con un programa de estas características es un reto a todos los niveles; supone un gran esfuerzo de coordinación, motivación y dedicación, pero se ve recompensado por el resultado. Necesitaba construir un peldaño más en los conocimientos en el área de gerencia y antes de finalizar el programa ya había realizado un importante salto en mi carrera profesional”

LIC. XAVIER TORRENS
Consultor de Desarrollo y
Recursos Humanos. MADRID

04

Participantes



A quién va dirigido

La Especialización online es un programa para profesionales con **titulación universitaria**, **nivel básico de inglés** y un mínimo de **2 años de experiencia profesional**.

Buscamos personas con un **alto potencial de desarrollo** y probada **capacidad de liderazgo**, excelentes **habilidades interpersonales**, motivadas por **aprender y aportar sus propios conocimientos y experiencias** en el mundo del management.

PERFIL DE LOS PARTICIPANTES

70%

Hombres

30%

Mujeres

9

Años de experiencia media a tiempo completo

34

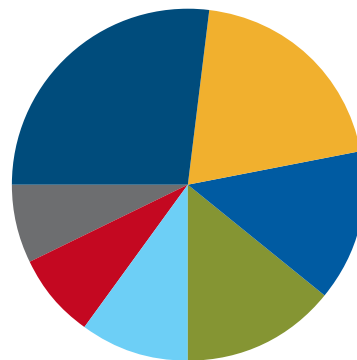
Años de edad media al inicio del programa

23

Nacionalidades en el formato mensual

Alemania, Argentina, Brasil, Bélgica, Colombia, Ecuador, España, EUA, Filipinas, Francia, Grecia, Hungría, India, Iran, Italia, Líbano, Nueva Zelanda, Nigeria, Países Bajos, Portugal, Rusia, Reino Unido, Venezuela, Zambia

Área funcional



27%

Operaciones y logística

20%

Marketing y ventas

14%

Dirección general

14%

Finanzas

10%

Consultoría

8%

RRHH

7%

IT | Sistemas de información

Sector de Actividad

30%

Industria

26%

Servicios

14%

Consultoría

12%

Telecom / IT

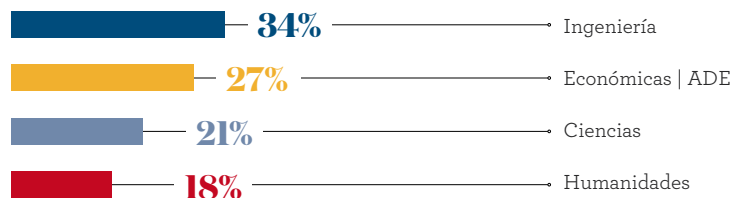
10%

Distribución y gran consumo

8%

Banca

Perfil académico





“Tuvimos el honor de graduar al actual Presidente de la República del Ecuador el E.S.D. Lenin Boltaire Moreno Garcés en la Maestría en Mediación y Resolución de Conflictos.”

¿quieres ver su testimonio?

“



05

Metodología 100% online

Metodología diversa e innovadora, completamente online.



El presente programa cursado en modalidad online propone un innovador modelo de aprendizaje que garantiza un **retorno inmediato** y un **alto impacto** en desarrollo de competencias y crecimiento profesional. Para ello, combinamos contenidos teóricos de primer nivel con métodos de aprendizaje basados en la participación, la experiencia, la colaboración y el intercambio de conocimientos entre participantes, profesorado y directivos invitados.

- ① **Método del caso:** trabajando siempre sobre casos reales que ofrecen al participante una visión global de la situación y que permitan analizar cada caso desde diferentes perspectivas.
- ② **Clases magistrales** grabadas y por videoconferencias con ponencias internacionales.
- ③ **Aprendizaje Interactivo :** La experiencia online promueve un entorno abierto y diverso que asegura el intercambio de conocimientos entre los participantes. El apoyo mutuo y la cooperación son constantes durante el desarrollo del programa, fomentando así un proceso de aprendizaje ameno con una red de contactos duradera.
- ④ **Marcos conceptuales,** contenidos teóricos rigurosos, actuales y de total aplicabilidad.
- ⑤ **Aprendizaje experiencial:** los Foros Internacionales y otras actividades online en las aulas virtuales, facilitan el aprendizaje a través de la vivencia y la experiencia personal.

06

Profesorado

Académicos y directivos de prestigio para potenciar tu talento

Todos los profesores nuestros programs online son o han sido directivos de empresa con amplia experiencia práctica. Además, hemos buscado el equilibrio entre aquellos profesores que se dedican a la investigación y a la docencia, con aquellos que han seguido ejerciendo de directivos en empresas e instituciones:

Expertos en investigación y docencia te aportarán las bases y los marcos de referencia, las tendencias de futuro y las perspectivas más innovadoras, fruto de su labor investigadora.

CEOs, empresarios, emprendedores, líderes de opinión y consultores de primer nivel te aportarán una visión práctica y global de los retos a los que se enfrentan las empresas cada día.

Ellos te ayudarán a aplicar soluciones que generen impactos positivos en tu organización y en la sociedad, y te conectarán con la realidad de los mercados.





“ Tendemos a identificar a los competidores sólo porque pertenecen a la misma industria de la que formamos parte, lo cual es falso. Es importante identificar quien puede proporcionar la misma satisfacción que podemos proporcionar .

DISEÑO DE PRODUCTOS
PROF. FRANCISCO MARTINEZ
UNIVERSIDAD DE SEVILLA

“

Diseñar Pesando, es una metodología que deriva de diferentes disciplinas de diseño como la arquitectura o el diseño industrial. Empresas como P & G están usando el “Diseñar Pensando” para manejar situaciones de alta incertidumbre “.

DISEÑAR PENSANDO
PROF. FRANCISCO DUARTE J.
UNIVERSIDAD DE SEVILLA



“

No sólo debemos pensar en los retornos que queremos obtener, debemos estar muy atentos a los riesgos implicados aunque a mayor riesgo mayor rentabilidad, el riesgo es una probabilidad a optimizar y sobre todo gestionar.

INVERSIONES
PROF. WILMER A. CASTRO
UNIVERSIDAD E. ZAMORA





“

La valoración de empresa es útil en muchas circunstancias de la vida de una empresa, desde una startup que busca financiación, hasta una gran empresa que plantea una fusión, sin embargo lo más valioso de una empresa es su valor futuro”

DERECHO

DRA. CINDY DI FELICE
Profesora oficial del IEEM

“

La gestión de las personas altamente competitivas implica trabajar desde una triple perspectiva: La motivación aparente, los objetivos personales y la comunicación de la visión de la empresa hacia una sola IDEA compatible con todo lo anterior.”

COACHING Y RRHH

Dr. ANTHONY MASRI K.
Profesor oficial de IEEM



MIENTRAS MÁS SABES, MÁS TE ATREVES!

Entra a nuestro campus online y accede a las reflexiones de algunos de nuestros profesores, en forma de vídeo-clases de conocimiento haciendo clic aquí:

<https://www.ieem.es>

07

Career Services

Comprometidos con tu desarrollo profesional desde el primer día

Desde el inicio del programa, ponemos a tu disposición a todo un equipo con una sólida experiencia en desarrollo de Carreras Profesionales, que trabajará contigo para crear tu Plan de Carrera, ofreciendo:

- Asesoramiento personal
- Actividades de recruiting con empresas
- Bolsa de Trabajo

El **70%** de los participantes de los programas del IEEM logran un cambio positivo en su carrera en menos de 2 años (datos de las promociones 2016 y 2017).

Los participantes del programa cambiaron de trabajo*:

44%

Durante el primer año tras finalizar el programa

36%

Durante el 2º año tras finalizar el programa

20%

Durante el programa

25%

En una nueva área funcional

22,5%

En un nuevo sector

22,5%

En una nueva zona geográfica

12,5%

En una nueva área funcional y un nuevo sector

42,5%

Promocionó en su empresa

40%

Cambió de empresa

17,5%

Se hizo emprendedor

* Fuente: Servicio de Carreras Profesionales. Executive Education. Sept 2016

Algunas empresas que han reclutado recientemente participantes de nuestros programas:

Dezigual



L'ORÉAL

Lilly

Deloitte.

Google™

IBM



amazon.com

MANGO

accenture

NOVARTIS

gasNatural
fenosa

vodafone

DELL™

pwc

08

IEEM Alumni

Una comunidad potente de alcance mundial

IEEM Alumni es **una de las redes más extensas, activas e importantes de Europa**. Una red de primer nivel formada por profesionales, empresas, directivos y emprendedores de procedencias y sectores diversos. Pertenecer a IEEM Alumni **multiplicará tus opciones de networking y abrirá nuevas oportunidades** en todo el mundo tanto a ti como a tu empresa.

IEEM Alumni te acompañará a lo largo de toda tu carrera profesional, independientemente del país o la organización en la que desarrolles tu actividad. Su misión es:

- ① Orientarte y ayudarte a desarrollar tu carrera al más alto nivel.
- ② Mantenerte actualizado profesionalmente a través de los programas de continuidad.
- ③ Fortalecer tus vínculos personales y profesionales con otros alumnos.

IEEM organiza actividades en los 5 continentes

Conferencias, webinars, foros, video clases, seminarios internacionales, formación in company... IEEM Alumni te ofrece una intensa agenda de actividades destinada a la formación continua, a la actualización profesional, al intercambio y al contacto entre antiguos alumnos de todo el mundo.



09

Global Online Education

IEEM online Education: Your partner for global learning

En 2002 un grupo de emprendedores y profesionales de Europa y América fundaron un centro académico para la investigación y la formación en el campo de los negocios. Desde su creación, IEEM ha mantenido un vínculo de alto valor añadido con el mundo empresarial.

¿Nuestro objetivo? Asegurar que organizaciones y compañías cuenten con las herramientas y conocimientos necesarios para mejorar sus políticas de management y convertirse en empresas más competitivas y socialmente responsables.



RECONOCIMIENTO INTERNACIONAL



1^a Mejor Escuela de Negocios Online
Spain Advisors
Diciembre 2015



9^a Mejor Facultad de Posgrado de España
Csic Spain
Mayo 2014

10

Admsiones y financiamiento

Proceso de admisión

A través del proceso de admisión valoraremos la formación académica, la trayectoria profesional y el grado de compromiso y motivación de los candidatos.



Requisitos

- Titulación universitaria o trayectoria profesional que acredite la experiencia gerencial.
- Acreditar un mínimo de 2 años de experiencia profesional a tiempo completo. En caso de tener una experiencia inferior, consúltanos tu caso particular.
- Nivel básico de inglés como mínimo. No obligatorio para residentes fuera de la Unión Europea

Calendario y formatos

Os brindamos un programa flexible y a tu medida que se imparte en formato quincenal con horarios y calendario de clases que se puede personalizar para cada estudiante. Elige el que mejor se adapte a tu disponibilidad.

Foro Internacional Semanal: A través de videoconferencias cada semana utilizando tecnologías avanzadas podéis participar desde vuestro tablet, laptop o móvil.

El formato incluye 6 periodos intensivos detallados en el Pensum Académico.

Elementos		Formato
Tutorías personalizadas		100% Online / Quincenal
Foros Internacionales Online		100% Online / Semanal
Casos de estudio prácticos		100% Online / Quincenal
Aula Virtual		100% Online / 24/7

INVERSIÓN

Facilidades de Pago

Os presentamos opciones de facilidades de pago con financiamiento sin crédito bancario y de contado con el máximo descuento del 60%. También de forma semestral podréis obtener un 40% de descuento. Estas cantidades son calculadas después de obtener la beca del 90%.

Mensual

Significa una cuota inicial € 500 (matrícula) más 12 pagos mensuales de €194 a final de mes. Precio luego de obtener beca 90%.

€ 194 / 12 pagos

- ✓ 0% de Ahorro
- ✓ Matrícula €500
- ✓ 12 pagos de €183
- ✓ Pagos mensuales
- ✗ Crédito bancario
- ✗ Presencial
- ✗ Horario fijo de clases

AUTOMATRÍCULA

Semestral

Significa una cuota inicial € 500 (matrícula) más 2 pagos semestrales de €559 a final del semestre. Precio luego de obtener beca 90%.

€ 559 / 2 pagos

- ✓ 40% de Ahorro
- ✓ Matrícula €500
- ✓ 2 pagos de €559
- ✓ Pagos semestrales
- ✗ Crédito bancario
- ✗ Presencial
- ✗ Horario fijo de clases

AUTOMATRÍCULA

Contado

Significa una cuota única €1.077 (matrícula completa) que cubre toda la colegiatura. Precio luego de obtener beca 90%.

€ 1.077 / único

- ✓ 60% de Ahorro
- ✓ Matrícula €1.077
- ✓ Único pago
- ✓ Pago de contado
- ✗ Crédito bancario
- ✗ Presencial
- ✗ Horario fijo de clases

AUTOMATRÍCULA



IEEM

Instituto Empresarial Europeo de Madrid

¡ MIENTRAS MÁS SABES, MÁS TE ATREVES!

70% de los Graduados del IEEM triplican su salario en los siguientes 24 meses.

Por favor revise los Términos y Condiciones de Contratación General y Términos de Privacidad en el sitio <https://ieem.es>

